

# Telemedisin – 2 års erfaringer

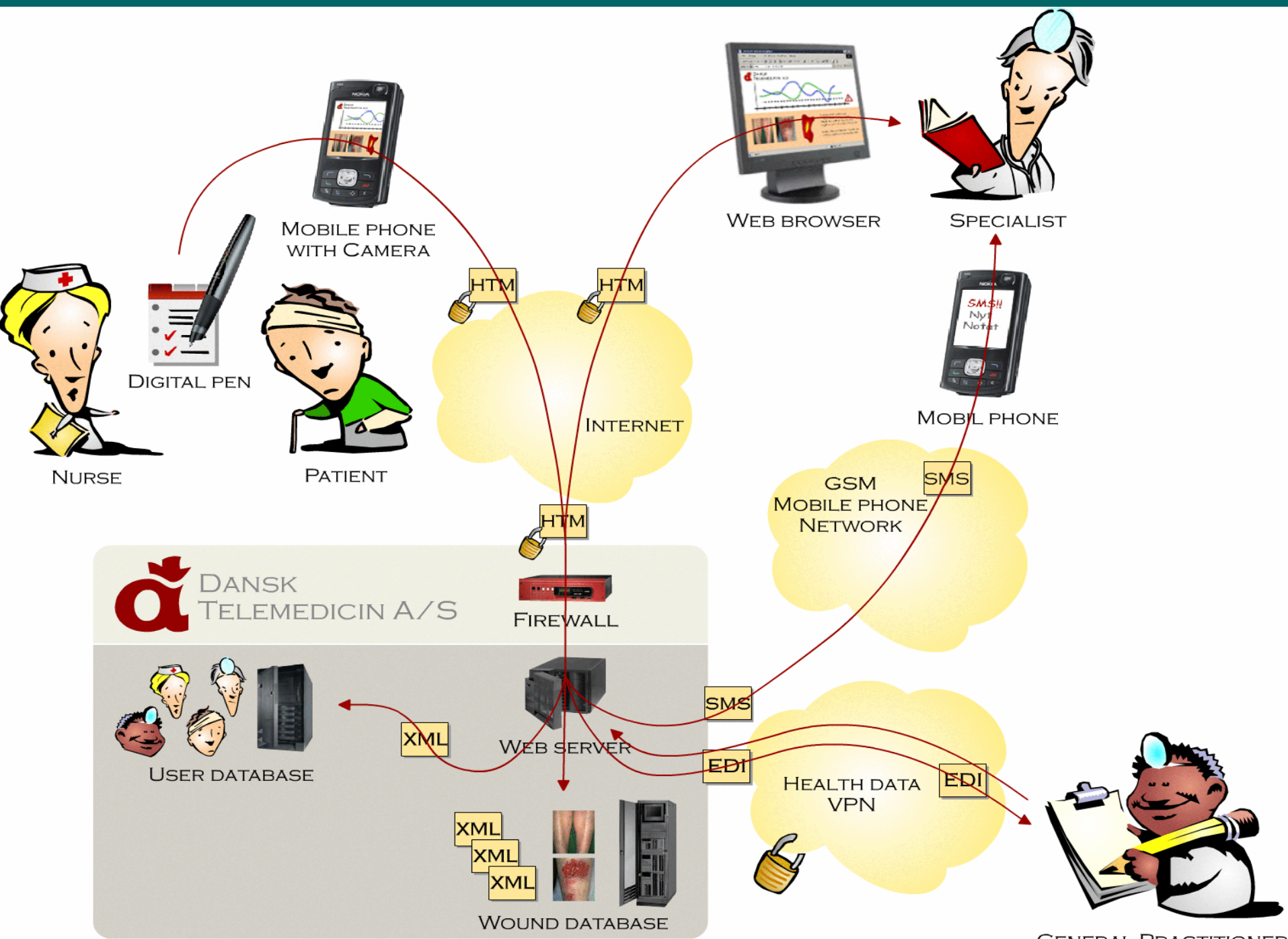
"Sår-i-Syd"  
v/Rolf Jelnes

# Hvilke patienter

- ◆ Kroniske sår – tilstede gennem mere end 3 mdr.
- ◆ Sår der ikke viser tegn til heling
- ◆ Recidiv sår
- ◆ Diabetiske fodsår
- ◆ Charcot

# Apparatur

- ◆ Doppler til ankeltrykmåling
- ◆ Alm. Blodtryksmanchet
- ◆ Monofilament, tipterm
- ◆ Visitrax
- ◆ Mobiltelefon – N73



◆ Lad os se på Simon

# Henvisning

- ◆ En sundhedshjælper ser en patient med sår, kontakter den lokale sårsygeplejerske. Patienten oprettes i telemedicin. Ofte gives der besked om hvornår patienten kan ses ambulant, samme dag.
- ◆ Egen læge henviser en patient til hjemmeplejen.
- ◆ Der sendes alm. henvisning

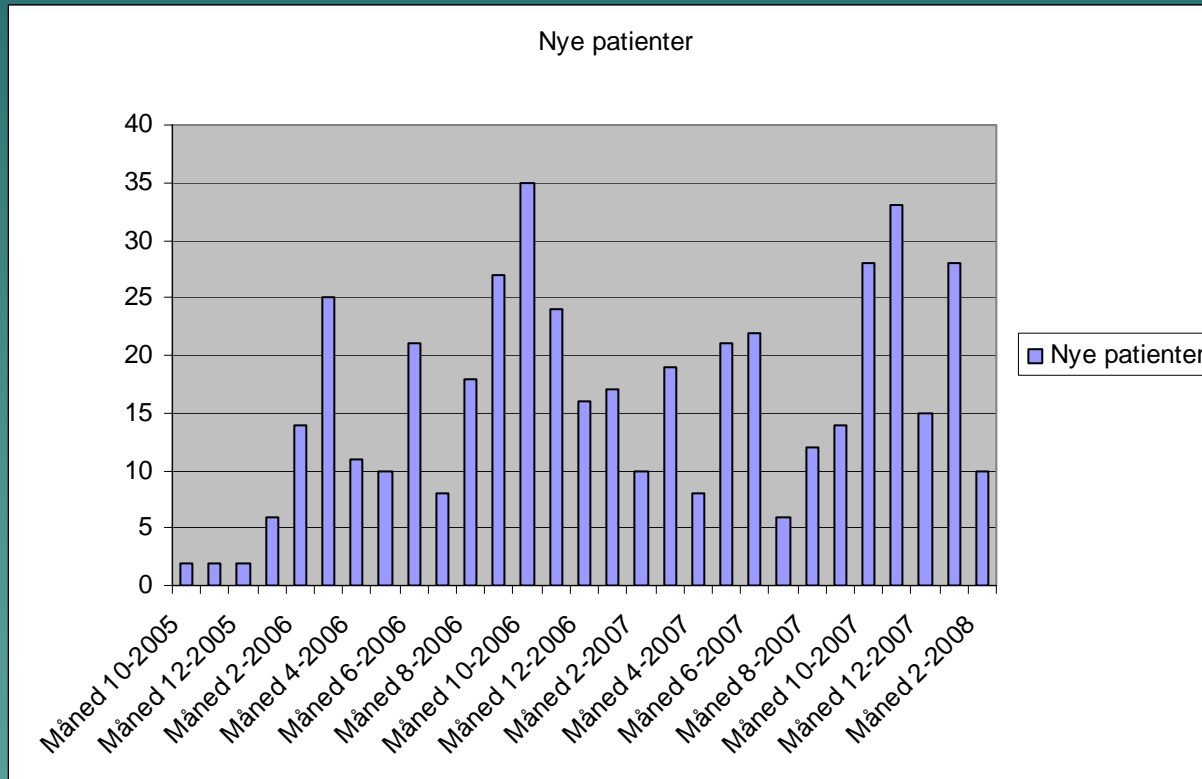
- ◆ I det øjeblik patienten er oprettet, kan lægen ordinere en behandling, så relevant tiltag sættes i gang hurtigt.
- ◆ Sårsygeplejerskerne arbejder under "mit" uddelegerede ansvar.

# Resultater

- ◆ 564 sår på 466 patienter
- ◆ Fordeling:
  - Venøse: 165 - 29%
  - Diabetiske: 151 - 27%
  - Arterielle: 36 – 6%
  - Traume: 78 – 14%
  - Subcutane calcifikationer: 4
  - Cancere: 5



# Tilvæksten



# Del-resultat

- ◆ Traumesår – hvor gode er vi ?
  - 78 sår på 70 patienter
    - ◆ 18 patienter i behandling
    - ◆ 3 døde
    - ◆ 34 med komplette data
  
- ◆ Gennemsnitlig helings rate:
  - 22,5 % per uge

# "Win" for borgeren

- ◆ Færre transporter
- ◆ Færre meningsløse besøg i ambulatoriet
- ◆ Hurtigere sårheling ?
- ◆ Hurtig adgang til hjælp, hvis det går skævt

# ”Win” for regionen

- ◆ Færre amputationer
  - Frigør senge til andre formål, der er mere drg givende
- ◆ Færre omkostninger til transport

# ”Win” for kommunen

- ◆ Kompetenceudviklende
- ◆ Netværksskabende
- ◆ Færre ambulante besøg
- ◆ Færre amputationer

# Tabere

◆ ????????

◆ Tak for jeres opmærksomhed

The background is a solid teal color. In the bottom right corner, there is a stylized, dark teal silhouette of a mountain range with jagged peaks.